

SEM 76.8m<sup>2</sup>

loggia comprise

SIM 63.0m<sup>2</sup>

+loggia 2.5m<sup>2</sup>

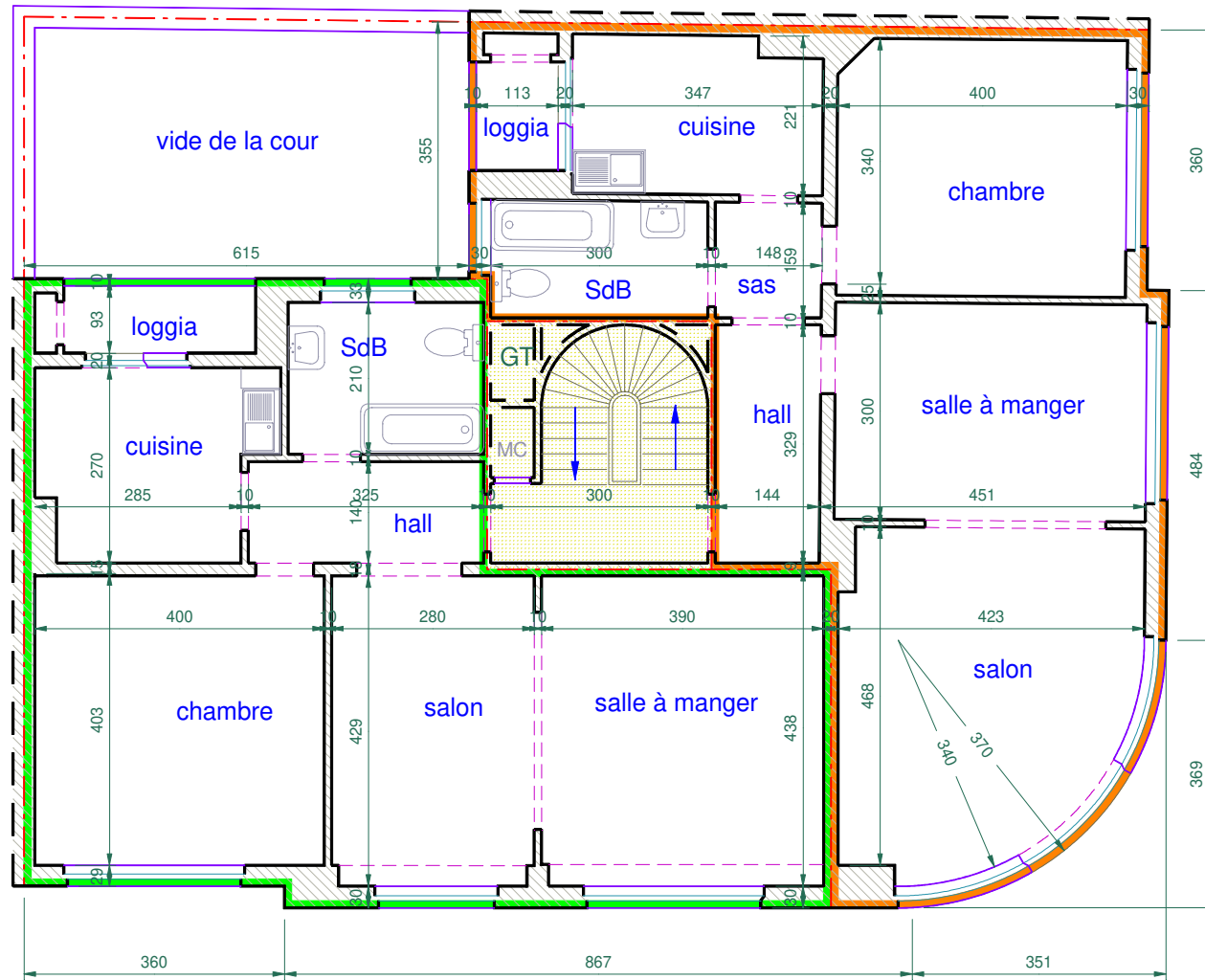
# ETAGE TYPE (3)

SEM 78.7m<sup>2</sup>

loggia comprise

SIM 63.9m<sup>2</sup>

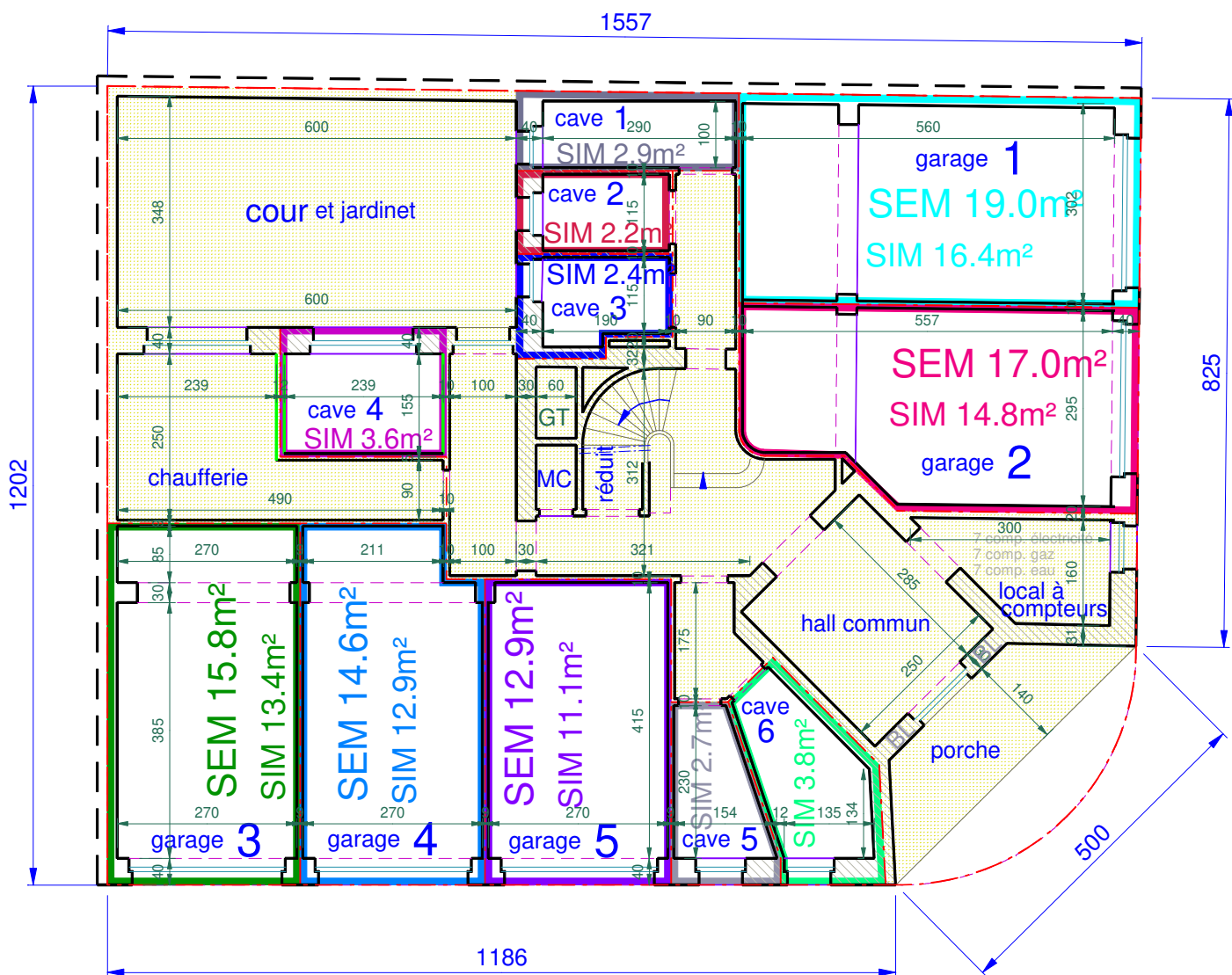
+loggia 2.0m<sup>2</sup>



RUE OSSEGHEM

RUE DE LA MELOPEE

# REZ-DE-CHAUSSEE

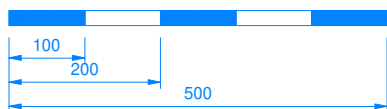


RUE OSSEGHEM

RUE DE LA MELOPEE

Note :

Ce document a été établi à partir des plans du dossier de demande de permis de bâtir du 11.10.1955.



rue Ossegheem 133, rue de la Mélopée à Molenbeek-St Jean  
cadastré :4e div. - section C - n°275f3

Doss 22/2386  
Linkebeek le 9.11.2022  
Echelle 1/100

plan n°  
**1** A

Dressé par **Philippe HOFMANS**  
Géomètre - Expert Immobilier  
Botterberg, 21 - 1630 Linkebeek  
Inscrit sous le n° LAN40205 au conseil fédéral des Géomètres Experts.